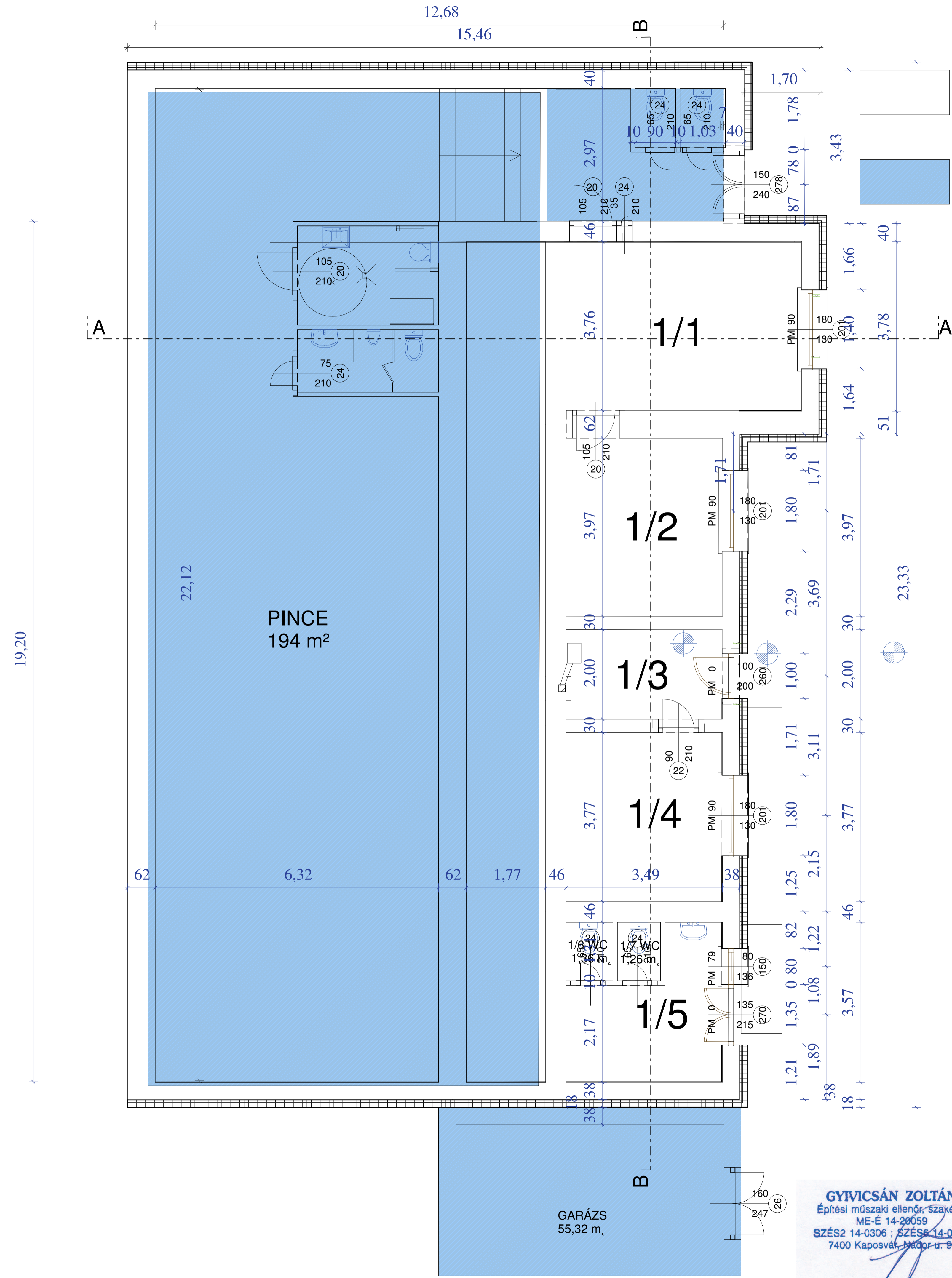


- 1/1 IRODA
greslap
19,59 m²
- 1/2 IRATTÁR
greslap
13,68 m²
- 1/3 KAZÁNHÁZ
greslap
6,83 m²
- 1/4 ÖLTÖZŐ
greslap
13,00 m²
- 1/5 MOSDÓ
greslap
9,07 m²



PÁLYÁZATBAN RÉSZVEVŐ TERÜLET

KORÁBBI PÁLYÁZATBAN RÉSZVEVŐ TERÜLET

JUTA KÖZSÉG ÖNKORMÁNYZAT
ÉPÜLETÉNEK ALAGSORA M=1:100
BELMAGASSÁG 2,40 m

Munka megnevezése: JUTAI ÖNKORMÁNYZATI ÉPÜLET ENERGETIKAI KORSZERŰSÍTÉS KIVITELI TERVE	Rajzszám: É - 02 2017 október
Építés helye: 7431JUTA Hősök tere 8.	Helyrajzszám: 3 hrsz.
Rajz megnevezése: ALAGSORI ALAPRAJZ	Méretarány: M= 1: 50
Építésztervező: GYIVICSÁN ZOLTÁN É 14- 0306 7400 Kaposvár, Nádor u. 9.	Építető: Juta Községi Önkormányzat 7431 JUTA, Hősök tere 8.

GYIVICSÁN ZOLTÁN
Építési műszaki ellenőr, szakértő
ME-É 14-20059
SZÉSZ 14-0306 ; SZÉSZ 14-0306
7400 Kaposvár, Nádor u. 9.